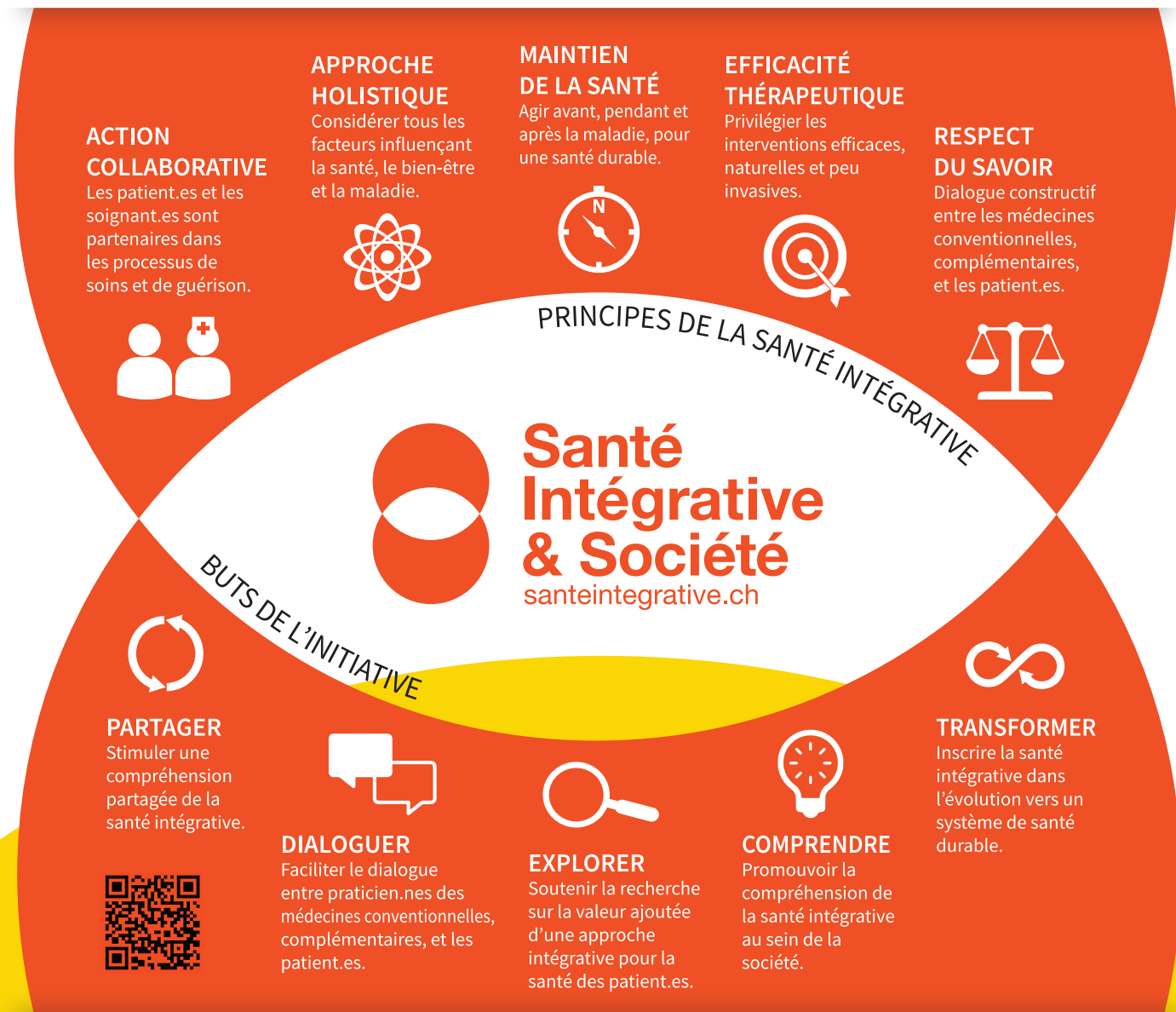


# Santé Intégrative & Société

Initiée en 2021 pour une durée de 5 ans par la Fondation Leenaards, l'initiative Santé Intégrative & Société visait à stimuler une meilleure compréhension et un dialogue trans- et interdisciplinaire entre différentes approches de soins conventionnelles et complémentaires et les patient.es. Plus d'une vingtaine de projets de recherche-action menés par des spécialistes, thérapeutes, patient.es et professionnel.les de la communication ont été soutenus.



## PROJETS DE RECHERCHE - ACTION



### ORGANISATION

- Quel **accès aux médecines complémentaires** pour la population ? (Unisanté, Di Virgilio G.)
- Évaluation des interactions dans les **parcours de soins en médecines conventionnelle et complémentaire** en Suisse (HUG, Guessous I.)
- Implantation d'une pratique collaborative et intégrative au sein d'une unité de **soins intégrés pour la personne âgée** (HVS, Bonvin E.)
- Projet pilote de **médecine intégrative en oncologie** (HUG, Bordry N.)
- **Personnes sans domicile fixe** en Suisse romande et prise en charge médicale intégrative (Unisanté, Grazioli V.)



### SOINS

- **Intégr-âge** : la médecine intégrative à la rencontre de la gériatrie (UNIFR - Institut de Famille, Rodondi P. Y.)
- **HypnoPal : hypnose à domicile** pour les patient.es en soins palliatifs et leurs proches (CHUV, Lüthi F.)
- **Placebo ouvert conditionné** : une technique psychocorporelle pour optimiser la gestion de la douleur postopératoire (CEMIC, Fernandez A.)
- Prise en charge de la **bronchite aiguë** (UNIFR - Institut de Famille, Rodondi P. Y.)
- **Covintegra** : médecine intégrative et Covid long (HUG, Nehme M.)



### ÉCHANGES

- **Panorama** : outil d'exploration thérapeutique (UNIL, ColLaboratoire)
- **Intégramap** : outil de recherche et de navigation en santé intégrative (HUG, Lovis C.)
- **Revue** de santé intégrative (Médecine & Hygiène, Balavoine M.)
- **Carnet de voyage** - Covid long (HUG, Braillard O.)
- **Récits du covid long** : soin, formation, art et recherche (HUG, Braillard O.)
- **Récits de vie** : implémentation d'une intervention narrative basée sur l'approche biographique (HUG, Lasserre Moutet A.)



### EXPÉRIENCE PATIENT

- **Trajectoires de soins**, efficience perçue et satisfaction des patient.es (Unisanté, Courvoisier N.)
- Permettre au **savoir patient** accumulé par l'ASAP de jouer un rôle concret et transformateur dans le système de santé (Association Savoir Patient, Grezet A.)
- L'attention aux **perceptions dans la prise en charge** des patient.es en santé intégrative (Unisanté, Richardet E.)
- **Via integra** - améliorer la qualité de vie après un traitement du cancer par la voie des thérapies complémentaires (Hôpital de Morges, Doser N.)
- **I am for healthy ageing** : impact of art-making for healthy ageing, cognition, and brain function (CHUV & HES-SO VS, Murray M.)